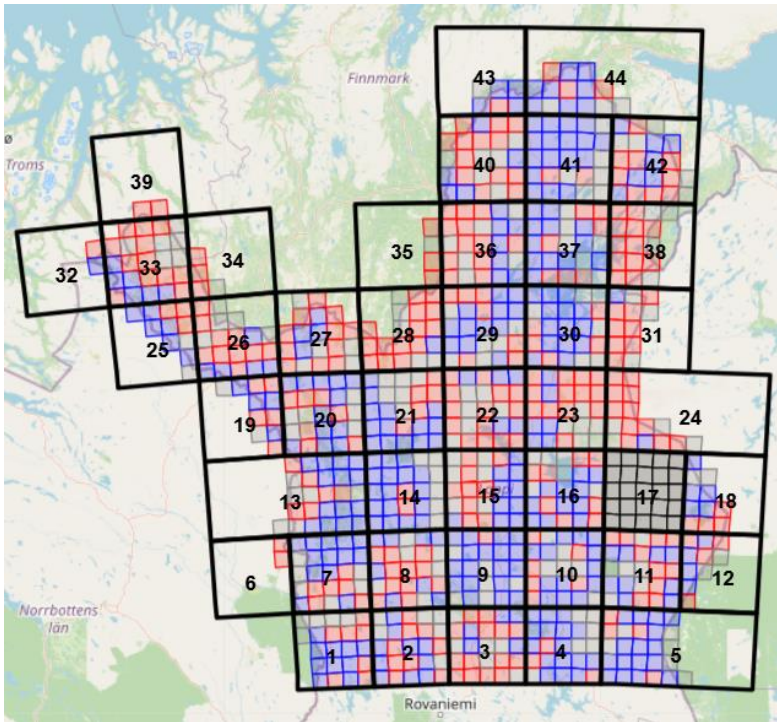


Lappi

Pohjois-Lapissa kaikkia atlasruutuja ei tarvitse selvittää tyydyttävästi. Kemijärveltä pohjoiseen tyydyttäväksi nostetaan jokaiselta 50 × 50 km suurruudulta 75 % atlasruuduista. Mitkä ovat nämä 75 % atlasruuduista per suurruutu, se selviää sivulta <https://tulokset.lintuatlas.fi/society/lappi>. Selvitettävät eli priorisoidut ruudut on merkitty kartalle punaisella värillä (tilanne 28.3.2025):



Lisäksi Lapin lintutieteellisen yhdistyksen atlasruutuja on myös Kemijärven eteläpuolella eli siinä osassa Suomea, josta kaikki atlasruudut selvitetään tyydyttävästi.

Lapista ei ole laadittu retkipaketteja. Sen sijaan harrastajien retkeilyaikeet kootaan Lapin atlasruutujen varaustaulukkoon, joka löytyy sivulta <https://lintuatlas.fi/lapin-priorisoinnit/>.

Tutustu Lapin varaustaulukkoon. Taulukossa atlasruutujen selvitysasteet eivät päivyty, joten tarkista suurruutukartalta, onko atlasruutu vielä punainen. Varaa itsellesi vapaina olevia punaisia atlasruutuja ilmoittamalla ruutujen YKJ:t atlaskoordinaattoreille ([lintuatlas\(at\)luomus.fi](mailto:lintuatlas(at)luomus.fi)). Ruudun YKJ-koordinaattitunnus (esim. 757:354) löytyy varaustaulukosta, suurruutukartalta tai atlaksen tulospalvelusta Ruudut-sivulta: <https://tulokset.lintuatlas.fi/grid>.

Tarkista atlasruutujesi tilanne tulospalvelusta vielä ennen maastoon menoa!

Alla on vinkkejä majoituspaikoista ja mitä suurruutuja niistä käsin hoituu.

Pello

Majoitusta on, ks. esim. Motelli Ruskalinna ja Motelli Jätkänkolo.

Suurruutu 1.

Atlasruutu 739:337.

Rovaniemi

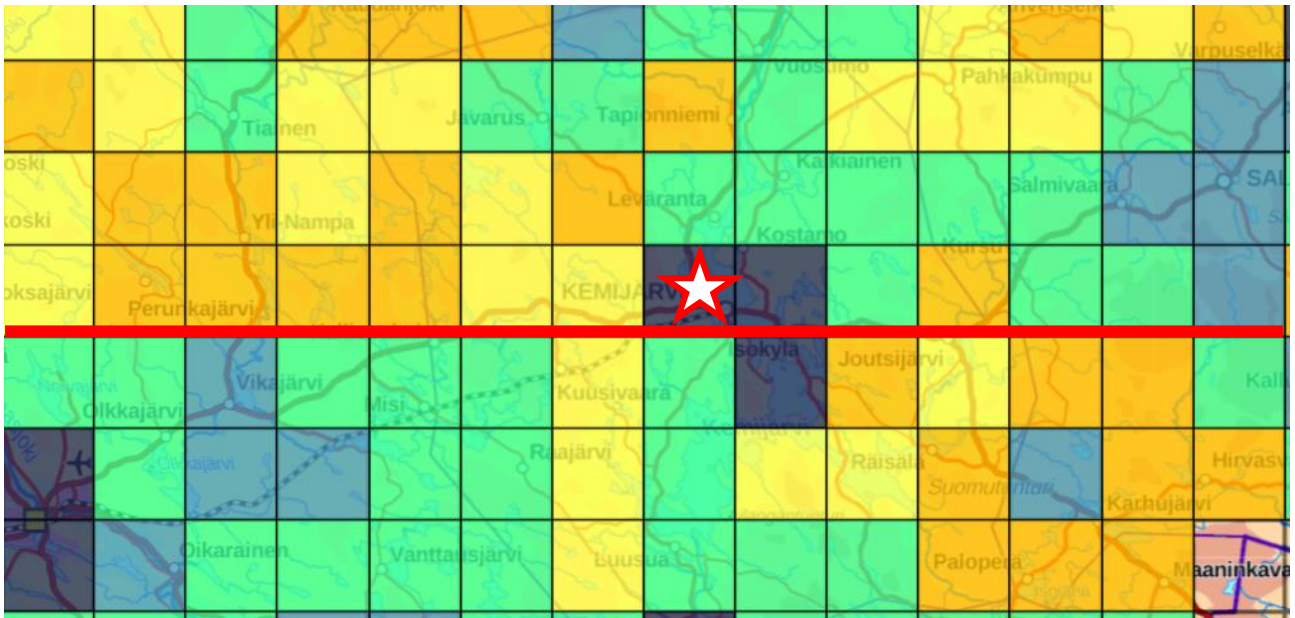
Majoitusta on.

Suurruutu 2, suurruutu 3.

Huomaa: Suurruudulla 3 on Rovajärven ampuma-alue, jonka alueella sijaitseville priorisoiduille ruuduille ei välttämättä pääse (korkeasta selvitysasteesta huolimatta). Tällöin on nostettava vastaava määrä muita atlasruutuja suurruudun länsilaidalta.

Atlasruutu 739:341.

Kemijärvi



Majoitusta on.

Suurruutu 3, suurruutu 4.

Huomaa: Suurruudulla 3 on Rovajärven ampuma-alue, jonka alueella sijaitseville priorisoiduille ruuduille ei välttämättä pääse (korkeasta selvitysasteesta huolimatta). Tällöin on nostettava vastaava määrä muita atlasruutuja suurruudun länsilaidalta.

Täältä käsin hoituvat suurruutualueen rajan (punainen viiva) eteläpuoleiset ruudut (tarkista varaustilanne) sekä pohjoispuolelta priorisoidut ruudut (tarkista suurruutukartta ja varaustilanne).

Pelkosenniemi

Majoitusta esim. Pyhätunturilla tai Kuukiuru, <https://kuukiuru.com/fin/index.shtml>.

Suurruutu 4, suurruutu 10.

Salla

Majoitusta löytyy ainakin keskustasta ja Sallatunturin alueelta.

Suuruutu 5: priorisoidut ruudut ovat jo pitkälti hoidossa.

Sallatunturin suunnalta hoituvat Sallan kaakkoiset atlasruudut 738:360, 739:359 ja 739:360. Nollaruudulle 738:361 on kävijä.

Kolari

Majoitus: esim. Hotelli Kolari.

Suuruutu 6, suuruutu 7.

Suuruutu 8 länsiosat sikäli, kun niitä ei ole nostettu Luomuksen & BirdLifen Lapin atlasretkellä.

Sodankylä keskusta

Majoitus: esim. Camping Nilimella: <https://nilimella.fi/>

Suuruutu 9, suuruutu 10.

Huomaa: suuruutu 9 voi olla jo nostettu kesään mennessä; joku selvästikin retkeilee alueella.

Savukoski

Majoitus: esim. Samperin Savotta ja Savukosken Leirintäalue, <https://samperi.com/>.

Suuruutu 10.

Suuruutu 11 ja suuruutu 12 ovat jo varattuja.

Muonio

Majoitus: esim. Motel Seo / SEO Muonio, Lomamaja Pekonen Oy, Lapland Hotels Pallas (auki kesäkuussa), Tunturihotelli Vuontispirtti.

Suuruutu 13, suuruutu 19, suuruutu 20.

Tarkista mahdollinen päällekkäisyys Luomuksen & BirdLifen Lapin atlasretken kanssa.

Kittilä Sirkka

Majoitus: Sirkassa (Levi) runsaasti vaihtoehtoja.

Suuruutu 8, suuruutu 13, suuruutu 14, suuruutu 20, suuruutu 21, suuruutu 22 länsilaita; nämä sikäli, kun eivät jo ole Luomuksen & BirdLifen Lapin atlasretken hoidossa.

Sodankylä Vuotso

Majoitus: Vuotson Maja.

Suurruutu 15, suurruutu 22, suurruutu 23; nämä sikäli, kun eivät jo ole Luomuksen & BirdLifen Lapin atlasretken hoidossa.

Sodankylä Lokka

Majoitus: Lokkankoti. RM Poro ja Erä: <http://www.poroera.com/>.

Suurruutu 16: etelän ja koillisen priorisoidut ruudut.

Enontekiö etelä

Majoitusta Enontekiöllä ja Palojoensuulla.

Suurruutu 19, suurruutu 20, suurruutu 26, suurruutu 27.

Kittilä pohjoinen

Majoitus, Pulju: <http://www.puljuvaaranmajat.com/>. Suurruutu 28, lounainen (Enontekiötä).

Majoitus, Pokka: <https://tieva-baari.fi/mokit.html>. Suurruutu 21, suurruutu 22; nämä sikäli kun eivät jo ole Luomuksen & BirdLifen Lapin atlasretken hoidossa. Suurruutu 28, eteläinen.

Inari Saariselkä & Kiilopää

Majoitusta on.

Suurruutu 22 pohjoinen, suurruutu 23; nämä sikäli kun eivät jo ole Luomuksen & BirdLifen Lapin atlasretken hoidossa. Suurruutu 29: ruudun 760:349 eteläosa.

Inari Ivalo

Majoitusta on.

Huomaa: Ivalo River Camping: <https://www.ivalorivercamping.com/majoitus> ja siitä optio:

Luomus voi jossain määrin tukea omaehtoisten atlasretkeilijöiden kohtuuhintaista majoitusta Ivalon leirintäalueella. Tuki on tarkoitettu erityisesti atlasretkeilijöille suurruudun 23 koillisosan ja suurruudun 24 pohjoisosan priorisoiduilla atlasruuduilla. Lisäksi suurruutu 29 kaakkoinen, suurruutu 30 ja suurruutu 31.

Enontekiö Kilpisjärvi

Majoitusta on.

Suurruutu 25 (paljolti vaellettava), suurruutu 32, suurruutu 33 (vaellettava), suurruutu 34 (vaellettava), suurruutu 39 (vaellettava).

Huomaa: Haltin suuntaan (suurruutu 39) pääsee lyhyemmällä vaelluksella Norjan puolelta Guolasjärveltä. Retkikertomuksia löytyy netistä, esim. <https://retkipaikka.fi/haltin-huiputus-norjan-puolelta/> tai <https://huipullehelposti.fi/korkeimmatkohdat/halti/>.

Käsivarressa voi hankkia lentokonekyydin erämaahan.

Inari Lemmenjoki

Majoitusta esim. Menesjärvellä: Hotel Korpikartano, <https://shop.korpikartano.fi/default.aspx> ja Njurkulahdessa Lemmenjoen varrella: Ahkun tupa – Lemmenjoen Lomamajat Oy.

Suurruutu 28 (vaellettava), suurruutu 29.

Lemmenjoen kansallispuistoon (suurruutu 28) pääsee venekyydillä: <https://www.lemmenjoenvuorovene.com/>.

Huomaa: suurruudulla 28 voi olla vaikeaa päästä Lemmenjoen kautta atlasruutuihin 762:343, 763:343, 764:343. Joet voivat estää kulun. Suurruudun 8 koillisosiin saattaa olla helpompi päästä pohjoisesta Angelin kautta.

Inari keskusta

Majoitusta on.

Suurruutu 29, suurruutu 36, suurruutu 37. Mahdollisesti suurruutu 28 pohjoinen ja suurruutu 35. Suurruutu 41 on osin jo varattu, tarkista suurruudun tilanne ennen maastoon menoa.

Inari Nellim

Jotain majoitusta on.

Suurruutu 30 itäinen, suurruutu 31. Suurruutu 38 eteläosa (vaellettava). Suurruudulta 37 hoituu tätä kautta ei-priorisoitu atlasruutu 765:354, jos suurruudun 37 saaristoruudut eivät ota hoituakseen.

Inari Angeli

Majoitus: <https://www.vaskonhiljainen.fi/majoitus.html> tai <https://loma365.fi/lappi/villa-angeli-villi-pohjola-valityskampat/>.

Suurruutu 28, suurruutu 29, suurruutu 35, suurruutu 36.

Huomaa: suurruudun 28 Norjan rajan lähellä olevat priorisoidut ruudut hoitunevat kenties paremmin tätä kautta kuin Lemmenjoelta.

Utsjoki Karigasniemi

Majoitus: www.tenorinne.com.

Suurruutu 35, suurruutu 36, suurruutu 40.

Inari Näätämö–Sevettijärvi

Majoitus, Sevettijärvi: <https://www.sanila.fi/fi/etusivu.php>.

Suurruutu 37 koillinen, suurruutu 38 luoteiskulma, suurruutu 42.

Utsjoki keskusta

Majoitus esim. Camping Lapinkylä Utsjoki: <https://www.campcation.com/fi/campsite/camping-lapinkyla>.

Suurruutu 43, suurruutu 44.

Lappi, majoitukset suurruuduittain

Paikannimet viittaavat edellä mainittuihin paikkaotsikoihin, joiden alta majoitustietoja löytyy.

Suurruutu 1

Pello

Suurruutu 2

Rovaniemi

Suurruutu 3

Rovaniemi, Kemijärvi

Suurruutu 4

Kemijärvi, Pelkosenniemi

Suurruutu 5

Salla (huomaa ruutuvaraukset)

Suurruutu 6

Kolari

Suurruutu 7

Kolari

Suurruutu 8

Länsiosat: Kolari, Kittilä Sirkka

Suurruutu 9

Sodankylä keskusta

Suurruutu 10

Pelkosenniemi, Sodankylä keskusta, Savukoski

Suurruutu 11

Varattu

Suurruutu 12

Varattu

Suurruutu 13

Muonio, Kittilä Sirkka

Suurruutu 14

Kittilä Sirkka

Suurruutu 15

Sodankylä Vuotso

Suurruutu 16

Sodankylä Lokka

Suurruutu 17

Suurruutu on jo valmis.

Suurruutu 18

Varattu

Suurruutu 19

Muonio, Enontekiö etelä

Suurruutu 20

Muonio, Kittilä Sirkka, Enontekiö etelä

Suurruutu 21

Kittilä Sirkka, Kittilä pohjoinen

Suurruutu 22

Länsilaita: Kittilä Sirkka

Sodankylä Vuotso, Kittilä pohjoinen

Inari Saariselkä & Kiilopää

Suurruutu 23

Sodankylä Vuotso, Inari Saariselkä & Kiilopää, Inari Ivalo

Suurruutu 24

Inari Ivalo

Suurruutu 25

Enontekiö Kilpisjärvi

Suurruutu 26

Enontekiö etelä

Suurruutu 27

Enontekiö etelä

Suurruutu 28

Kittilä pohjoinen, Inari Lemmenjoki, Inari keskusta, Inari Angeli

Suurruutu 29

Inari Saariselkä & Kiilopää, Inari Ivalo, Inari Lemmenjoki, Inari keskusta, Inari Angeli

Suurruutu 30

Inari Ivalo, Inari Nellim

Suurruutu 31

Inari Ivalo, Inari Nellim

Suurruutu 32

Enontekiö Kilpisjärvi

Suurruutu 33

Enontekiö Kilpisjärvi

Suurruutu 34

Enontekiö Kilpisjärvi

Suurruutu 35

Inari keskusta, Inari Angeli, Utsjoki Karigasniemi

Suurruutu 36

Inari keskusta, Inari Angeli, Utsjoki Karigasniemi

Suurruutu 37

Inari keskusta, Inari Nellim, Inari Näätämö–Sevettijärvi

Suurruutu 38

Inari Nellim, Inari Näätämö–Sevettijärvi

Vätsärin erämaahan voi hankkia lentokonekyydin.

Suurruutu 39

Enontekiö Kilpisjärvi

Suurruutu 40

Utsjoki Karigasniemi

Suurruutu 41

Inari keskusta. Suurruutu osin varattu.

Suurruutu 42

Inari Näätämö–Sevettijärvi

Vätsärin erämaahan voi hankkia lentokonekyydin.

Suurruutu 43

Utsjoki keskusta

Suurruutu 44

Utsjoki keskusta